

Voglarner Kiniblattl Extrablatt!

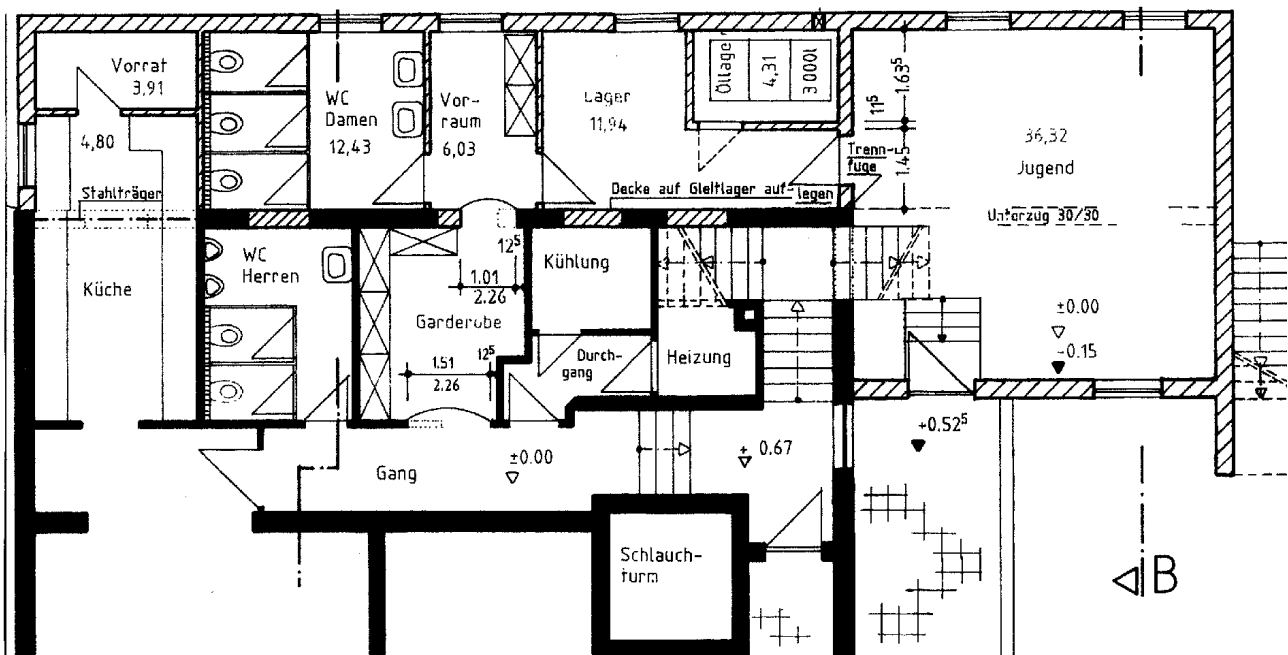
Liebe Bergschützen,

dieses „Kiniblattl-Extra“ hat zwei wichtige Themen: die Schützenhauserweiterung und unser Vereinsausflug.

Zum einen möchte ich die Baumaßnahme mit den aktuellen Plänen noch einmal vorstellen, zum anderen bitte ich im Namen der Bergschützen um eure Mitwirkung. Ihr wisst alle, dass wir sportlich sehr erfolgreich sind (unsere erste LG-Mannschaft hat das heuer mit dem Bezirksliga-Aufstieg eindrucksvoll untermauert), und unser Vereinsheim von den Schützenwirten hervorragend bewirtschaftet und gepflegt wird.

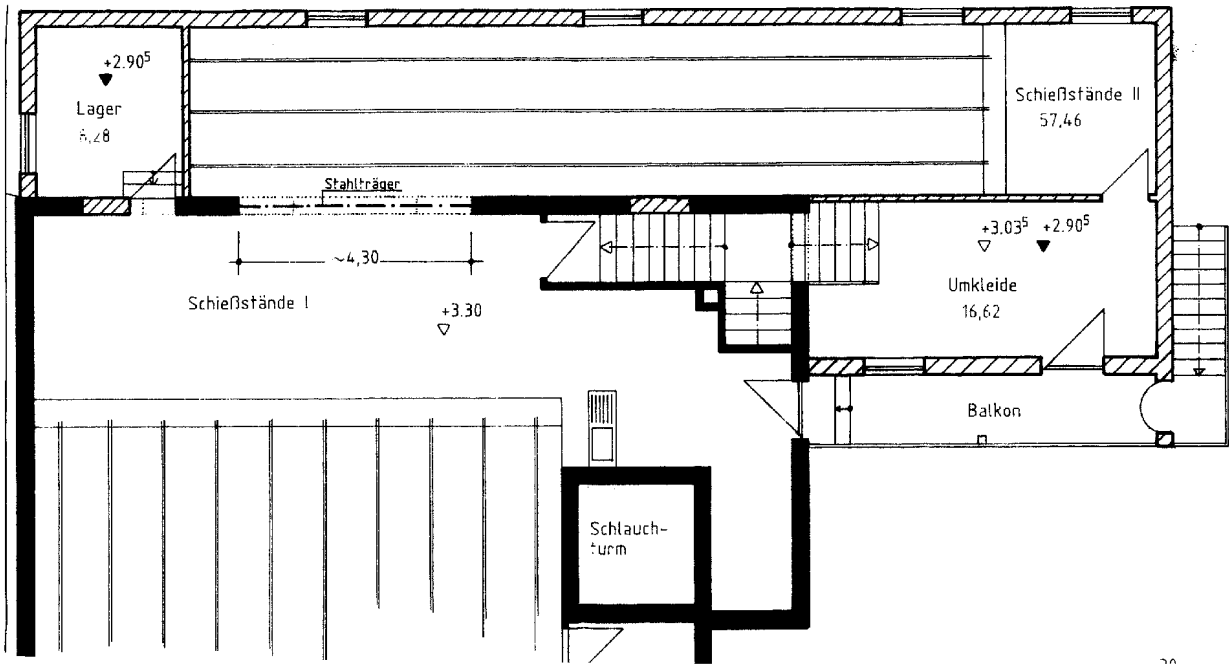
Wir haben uns bei den Veranstaltungen auf das stets gut besuchte Weinfest und den ebenfalls beliebten Schneeball konzentriert. Wir sollten nicht riskieren, dass aus Platzmangel auch hier der Besuch nachlässt, die Schützenwirte haben optimale Arbeitsbedingungen verdient, und im sportlichen Bereich sind die Anforderungen an eine moderne Schießstätte beträchtlich gestiegen.

Die Schießbahnen werden einsetzbar sein für Luftgewehr, Zimmerstutzen und Armbrust. Speziell für unsere Spitzen-Schützen wollen wir ein Trainingssystem mit Computer und Laser-Zieleinrichtung installieren (das aber natürlich jeder Aktive verwenden kann).

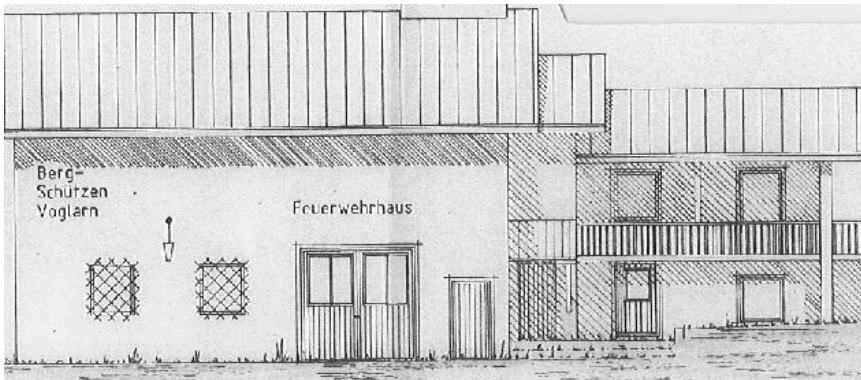


Das ist das Erdgeschoß: die Küche wird um einen Vorratsraum erweitert, die Garderobe vergrößert, ein Lager- und Auswertungsraum sowie ein Jugendraum erstellt. Die Öltanks wandern von der Feuerwehrgarage in den Lagerraum, den freiwerdenden Platz erhält die Feuerwehr.

Im Obergeschoß wird neben den drei Schießbahnen ein kleiner Lagerraum und ein Umkleideraum eingerichtet. Für Festlichkeiten sind die neuen Schießbahnen über einen 4,30 m breiten Durchgang zu integrieren, um hier z.B. die Musik oder das Schmankerlbuffet unterzubringen. Dadurch ist der gesamte bisherige Saal für das Publikum verfügbar.



30



Von der Eingangsseite her wird sich das Schützenhaus künftig so präsentieren

20 Stück	Sparren	10/14	(15R)	5,10 m lg
12 Stück	Sparren	10/14	(19R)	6,50 m lg
11 Stück	Sparren	10/14	(14R)	4,80 m lg
4 Stück	Pfetten	14/18		8,30 m lg
1 Stück	Fußpfette	14/18		22,5 lfm
1 Stück	Sichtsäule	14/14		2,70 m lg
10 Stück	Zangen	8/14		3,50 m lg
150 qm	Rauschalung	20er/4,20 lg	(85 Raster)	
60 qm	Faserbretter	20er/4,20 lg	(85 Raster)	
750 lfm	3/5 Latten	20er/4,20 lg	(85 Raster)	
73 qm	Lichtdecke	Schießraum innen	20er 12/14 cm br.	

Unsere Holzliste !

Wer uns mit entsprechender Schnittware unterstützen kann, und von uns noch nicht angesprochen wurde - bitte einfach anrufen bei:

**Walter Höfellner, 2313
Rudolf Lehner, 846
Bernhard Maierhofer, 2106**

Wir können einen Teil des Holzes im Frühjahr 2000 auf Wunsch „zurücktauschen“ !

Ja, und wann geht's jetzt endlich los ?

Los geht es dann, wenn wir vom BSSB die Genehmigung zum vorzeitigen Baubeginn haben. Fangen wir vorher an, erhalten wir keinen Zuschuss. Wir hoffen natürlich, dass dies noch heuer im Herbst der Fall sein wird. Wenn die Genehmigung da ist, werden wir uns unverzüglich ans Werk machen und den ersten Bauabschnitt (Rohbau) so schnell wie möglich fertigstellen.

Wir planen natürlich, so viele Arbeiten wie möglich in Eigenleistung auszuführen. Trotzdem wird noch ein erheblicher Betrag für Sachausgaben aufzubringen sein. Die Baukosten errechnen sich aus dem umbauten Raum und belaufen sich (rechnerisch) auf 290.000 DM. Für diesen Betrag müssen wir einen Finanzierungsplan ausweisen, der folgendermaßen aussieht:

Eigenmittel des Vereins	30.000,00 DM
Eigenleistungen	105.000,00 DM
Geldspenden	11.000,00 DM
Sachspenden	6.600,00 DM
Darlehensaufnahme	55.000,00 DM
Gemeindezuschuss	37.500,00 DM
Beantragter Landeszuschuss	45.000,00 DM
Gesamtbaukosten	290.100,00 DM

Wir werden in jedem Fall versuchen, die Baukosten niedriger zu halten. Für die erforderlichen Bankdarlehen erhalten wir sehr günstige Konditionen. Trotzdem sollte die Darlehensaufnahme deutlich unter dem angegebenen Wert liegen !

Wir bitten deshalb alle Vereinsmitglieder, den Bau mit einer einmaligen Spende zu unterstützen. Für Beträge ab 50,- DM wird automatisch eine Spendenquittung ausgestellt. Für alle Spenden, die bis Ende des Jahres eingehen bedanken wir uns mit einer kleinen (aber wirklich kleinen) Aufmerksamkeit. Also bitte, liebe Bergschützen – wählt eine der Möglichkeiten aus: untenstehendes Formular mit einmaliger Abbuchungserlaubnis abtrennen und ausfüllen, oder Überweisung mit Stichwort „Schützenhaus“.

Eine andere Möglichkeit ist, dem Verein ein Darlehen zu gewähren. Die Laufzeit beträgt fünf Jahre, die Tilgung erfolgt am Ende der Laufzeit. Der Verein kann das Darlehen auch früher zurückzahlen. Der Zinssatz beträgt wahrscheinlich 6% p.a. und wird am Jahresende fällig. Die Zinsen – kleiner Tipp am Rande – können von der Steuer abgesetzt werden, wenn sie dem Verein wieder gespendet werden. Dadurch ergibt sich für den Darlehensgeber ein effektiver Zinssatz, der mit dem eines Sparbuches vergleichbar ist. Für jedes Darlehen wird ein Vertrag geschlossen.



Ich bin damit einverstanden, dass von meinem, dem Verein bereits bekannten Konto ein einmaliger Betrag als Spende zum Erweiterungsbau des Schützenhauses Voglarn abgebucht wird. Für Beträge ab 50,- DM wird automatisch eine Spendenquittung über die Gemeindeverwaltung ausgestellt.

Spendenbetrag:

Ich bin daran interessiert, den Bergschützen Voglarn ein Darlehen zur Finanzierung der Schützenhaus-Erweiterung mit einer Laufzeit von _____ Jahren zu gewähren. Bitte meldet euch bei mir!

Darlehensbetrag:

Name, Vorname, Telefon-Nr.

Datum, Unterschrift

Weitere Anmerkungen oder Anregungen:

bitte eintragen!

Vereinsausflug 1999

Bedingt auch durch die Bauvorbereitungen ist nicht viel Zeit übriggeblieben, um unseren Vereinsausflug vorzubereiten. Wir werden daher nur einen Tagesausflug ohne Übernachtung machen. Unser Programm:

Abfahrt	Samstag, 28. August 1999, 07:00 in Triftern, 07:15 Uhr in Voglarn
Fahrziel	München, Olympiapark Wir bleiben ca. 2 Stunden. Zu Fuß in wenigen Minuten erreichbar sind: <ul style="list-style-type: none">• Das BMW-Museum, Eintritt ca. 5,- DM• Der Olympiaturm, Fahrt mit dem längsten Aufzug Bayerns , ca. 5,- DM• Olympic-Spirit Erlebnispark im ehem. Radstadion, Eintritt 26,- DM• Der Olympiapark selbst mit Biergärten, See, Liegewiese
Mittag	Wir werden nicht direkt zum Mittagessen einkehren. Hunger und Durst kann während des Vormittags und Nachmittags versorgt werden.
	Den Nachmittag verbringen wir auf der Olympia-Schießanlage Hochbrück , wo zu diesem Zeitpunkt das ISSF-Weltcup-Finale der weltbesten Gewehr- und Pistolenschützen stattfindet. Der Eintritt dazu kostet allerdings 15,- DM / Erwachsener. Wen das nicht so interessiert, kann sich in der Zwischenzeit die Anlage anschauen. Wer das Weltcup-Finale sehen möchte, gibt dies bitte bei der Anmeldung an, damit wir die Karten reservieren können. Auf der Schießanlage ist ebenfalls „Verpflegungsmöglichkeit“.
Heimfahrt	Wenn es der Zeitplan noch erlaubt, werden wir auf der Rückfahrt noch einen Abstecher zum „ Franz-Josef-Strauß-Flughafen “ in Erding machen. Auf dem Besucherhügel gibt es u.a. einen Flugsimulator und eine betagte Propeller-Maschine und natürlich jede Menge Starts und Landungen der großen Vögel zu sehen.
Ankunft	Spätestens 20:00 Uhr sind wir wieder daheim.
Kosten	Der Fahrpreis beträgt pro Erwachsener 20,- DM, Kinder bis 14 Jahre gratis. Die Eintritte bezahlt jeder selbst. Die Anmeldung erfolgt telefonisch oder mündlich, auf jeden Fall aber bitte bald !



Bitte auf beliebige Weise einem der Vorstandschaftsmitglieder übermitteln oder per Post senden an:

**Bergschützen Voglarn
Bernhard Maierhofer
Pfarrer-Venus-Str. 14**

84371 Triftern

Herzlichen Dank!